

METEN MET OPTISCHE GLASFIBERTECHNIEK

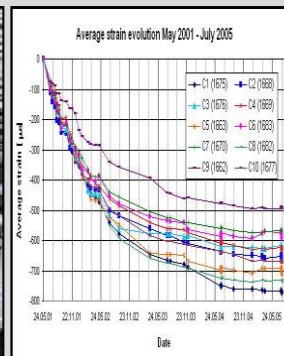
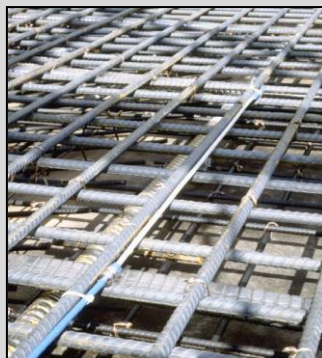
METEN MET LICHT

- Zeer nauwkeurig
- Geen drift
- Niet beïnvloed door elektromagnetische inductie
- Ongevoelig voor vocht, water, trillingen
- Geen bewegende onderdelen
- Zeer geringe afmetingen
- Minimale bekabeling
- Uiterst duurzaam.



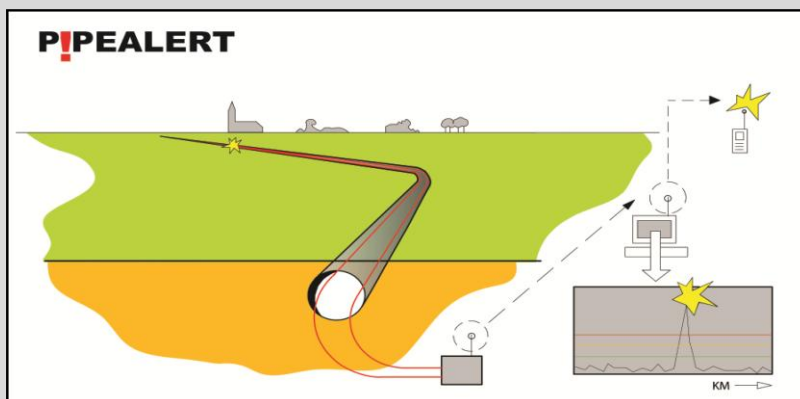
STRUCTURAL MONITORING

De sensoren kunnen in beton worden gestort of op een bestaande constructie worden gemonteerd. Meten vervorming, verplaatsing, spanning en temperatuur. Toepassing in/op betonconstructies, staalconstructies, paalfunderingen, diepwanden, groutinjectieankers en damwanden. Ook voor dynamische metingen.



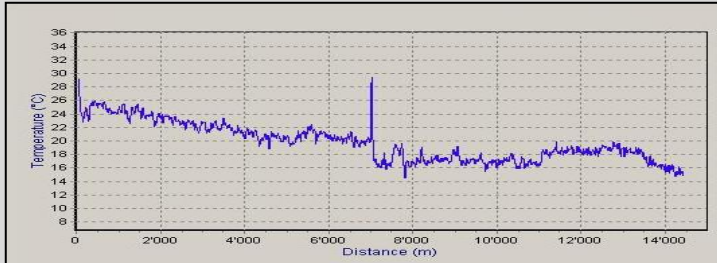
GEDISTRIBUEERDE REKMETING

Monitoren van tientallen km's met één enkele fiber en één enkele uitleesunit. De onbewerkte fiber werkt zelf als sensor. Geeft elke 1,00m een uitlezing. Dus bij b.v. 25km fiberlengte 25.000 sensoren! Vooral toegepast voor het monitoren van vervorming van pijpleidingen, het detecteren van vervormingen in grondlichamen en het waarschuwen voor ontgronding achter kademuuren.

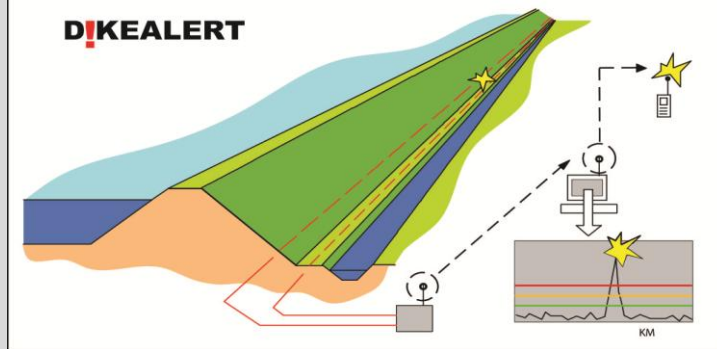


DTS-DISTRIBUTED TEMPERATURE SENSING

Ook hier fungeert de onbewerkte fiber zelf als sensor-lichaam. Plaatsbepaling 1,00m nauwkeurig over lengtes tot 50km. Temperatuurmeting tot op 0,1° nauwkeurig. Toepassingen: lekkagedetectie van vloeistof- en gasleidingen, hoogspanningsleidingen, riolering, WKO, offshore.



DIKEALERT

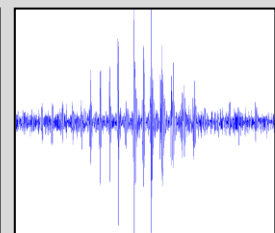
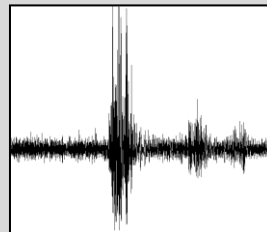


DIKEALERT

Real-time dijkbewaking met optische glasfibertechniek. Dient als early warning system dat over grote dijk lengtes (meerdere tientallen km's) tijdig op de meter nauwkeurig aangeeft waar een zwakke plek dreigt te ontstaan. Het systeem kan bestaan uit alleen fibers of in een geotextiel geïntegreerde fibers.

DISTRIBUTED-ACOUSTIC SENSING: *Luisteren met glasvezel!*

Een unieke technologie waarmee akoestische omgevingsactiviteit wordt gedetecteerd en geïdentificeerd. Iedere activiteit heeft een karakteristieke "foot print" die door de uitleesunit wordt herkend. Wordt toegepast voor objectbewaking, bij spoorwegen (koperdiefstal!) en voor lekkage-detectie van leidingen. Leest tot lengtes van 50km op de meter nauwkeurig uit. Eventueel reeds aanwezige (telecom) glasvezelkabels kunnen hiervoor worden ingezet.



INVENTEC

Is gespecialiseerd in geavanceerde meet- en monitoringstechnieken ten behoeve van de civiele techniek, geotechniek, leidingtechniek, riolering en energie. Wij leveren een compleet pakket inclusief system engineering, installatie, opstart en (desgewenst) data management.

inventec b.v.

Postbus 497

8070 AL NUNSPEET

Tel. 0341-274470 Fax. 0341-274471

E-mail: info@inventec.nl

Website: www.inventec.nl